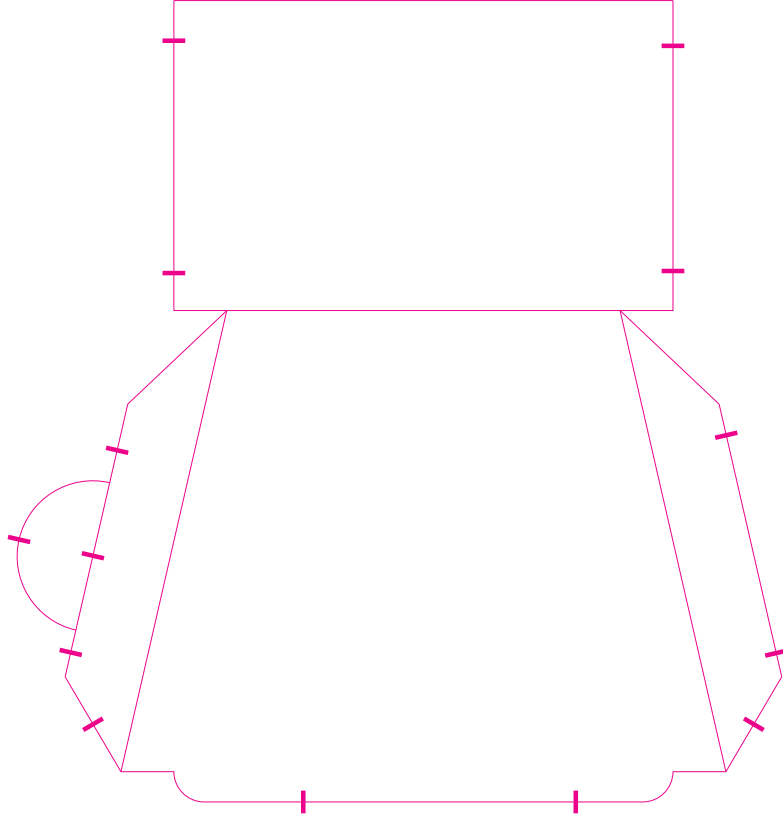


Lasche wird auf Rückseite aufgeklebt

Aufgeklebte Lasche von Vorderseite

FLÄCHE NICHT BEDRUCKBAR, wird eingeklebt



Edel-Vollmilchschokolade, Kakao: 35,5% mindestens
Zutatenverzeichnis:
Zucker; Kakabutter; VOLLMILCHPULVER; Kakaoasse;
SAHNEPULVER; Emulgator: SOJALECTHIN.
Kann Spuren von SCHALENRÜCHTEN und Ei enthalten.
Verpackt durch: Druckbox, Herrer Druck GmbH
Tullastraße 10, 79341 Kenzingen
Durchschnittliche Nährwerte pro 100 g:
Energie 2.438 kJ / 585 kcal
Fett 38 g
davon gesättigte Fettsäuren 23 g
Kohlenhydrate 53 g
davon Zucker 52 g
Eiweiß 6 g
Salz 0,18 g
65 g
Made in Germany
Mindestens haltbar bis: 30.03.2020
L35190

Aufgeklebte Lasche von Vorderseite

Lasche wird auf Rückseite aufgeklebt

