

Aufgeklebte Lasche von Vorderseite

Ebel Vollmilchschokolade, Kakao: 35,5 % mindestens

Zutatenverzeichnis:

Zucker, Kakabutter, VOLLMILCHPULVER, Kakao­masse, SAHNEPULVER, Emulgator: SOJALECITHIN.

Kann Spuren von SCHALENRÜCHTEN und Ei enthalten.

Verpackt durch: fotoadvent.de, Herter Druck GmbH

Tullastraße 10, 79341 Kenzingen

Tullastraße 10, 79341 Kenzingen

Durchschnittliche Nährwerte pro 100 g:

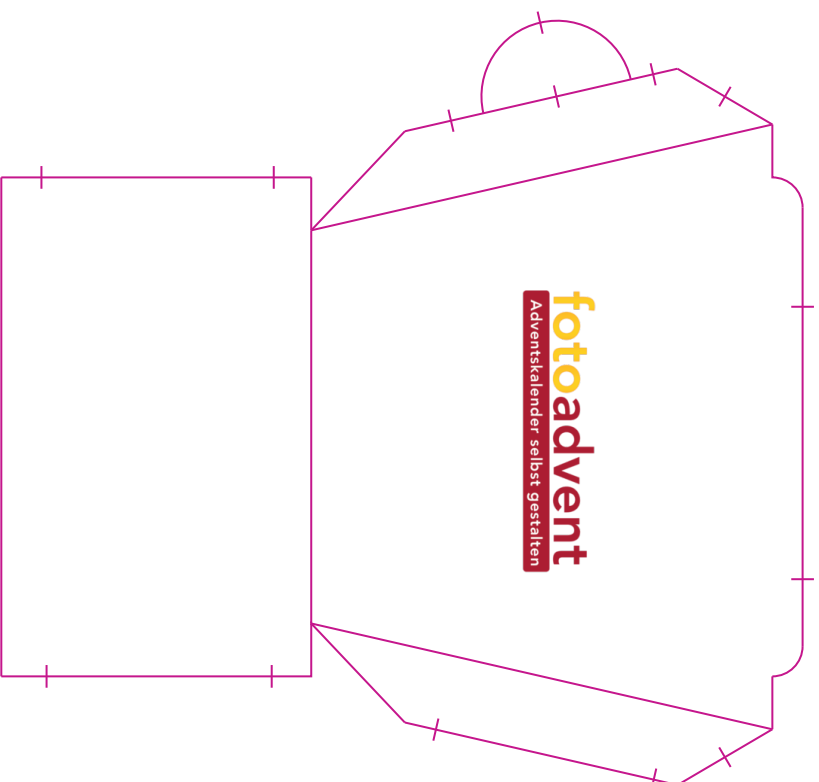
Energie	2.438 kJ / 585 kcal
Fett	38 g
davon gesättigte Fettsäuren	23 g
Kohlenhydrate	53 g
davon Zucker	52 g
Eiweiß	6 g
Salz	0,18 g

Made in Germany

65 g

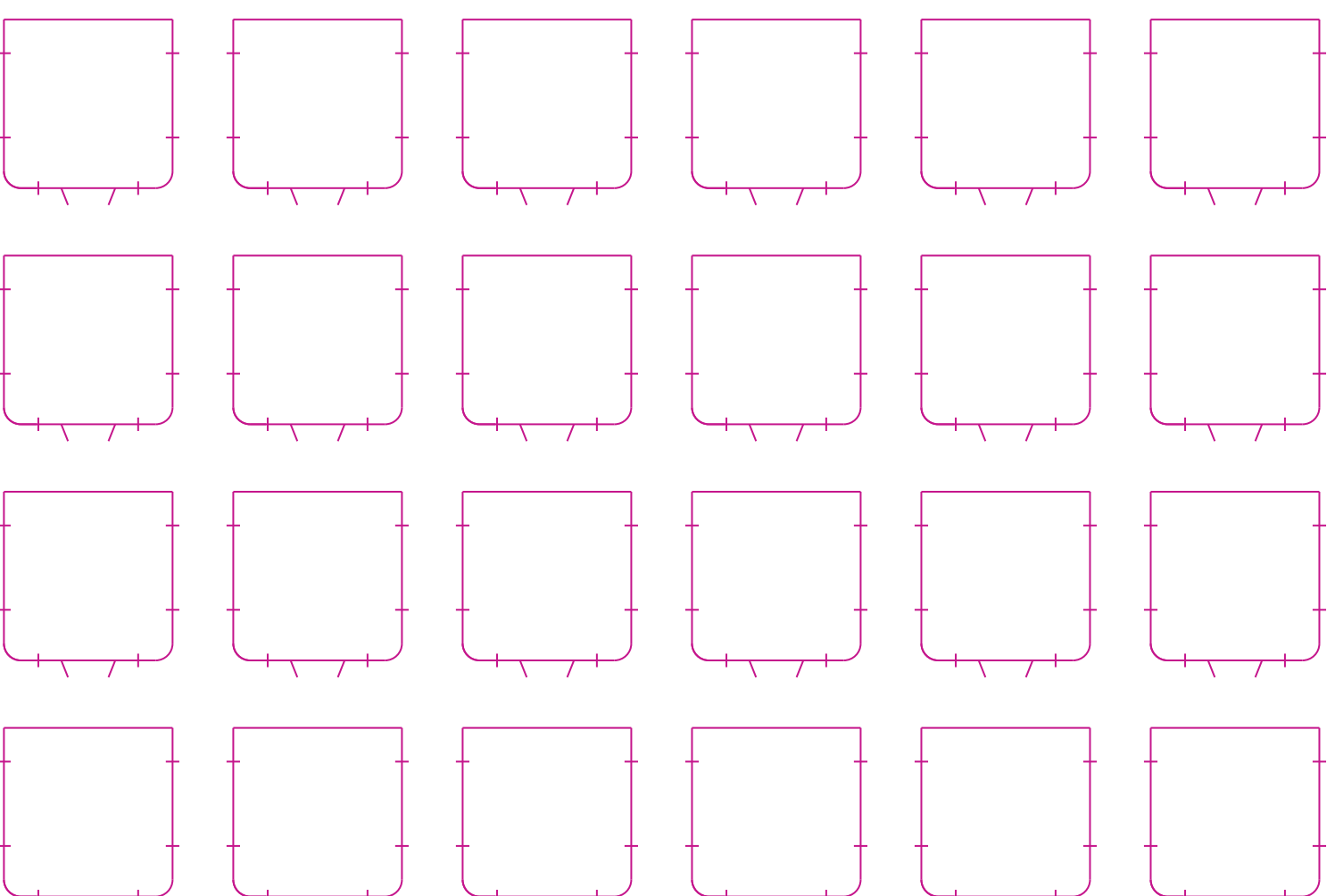
Mindestens haltbar bis:

30.03.2021



Aufgeklebte Lasche von Vorderseite

Lasche wird auf Rückseite aufgeklebt



Lasche wird auf Rückseite aufgeklebt