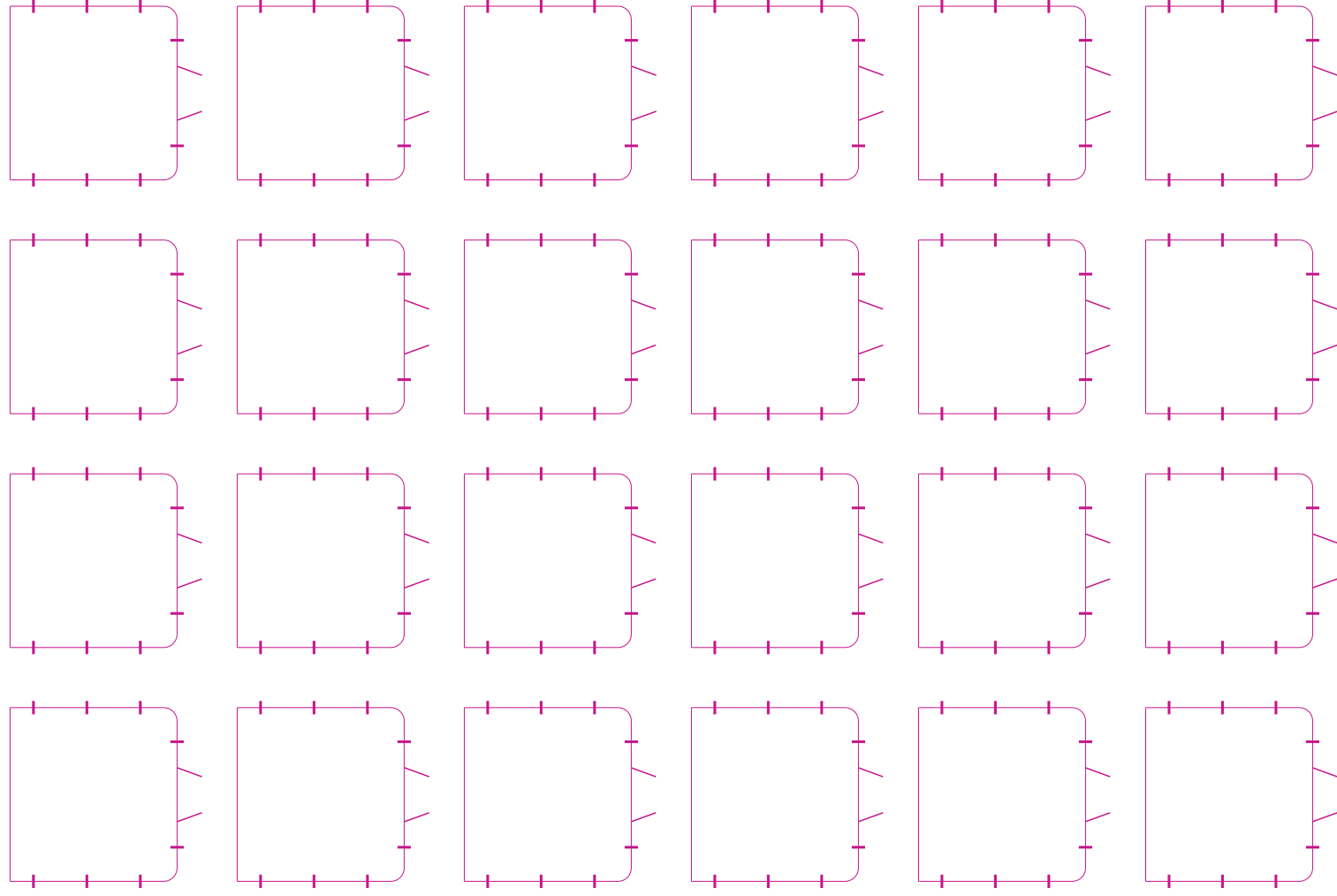
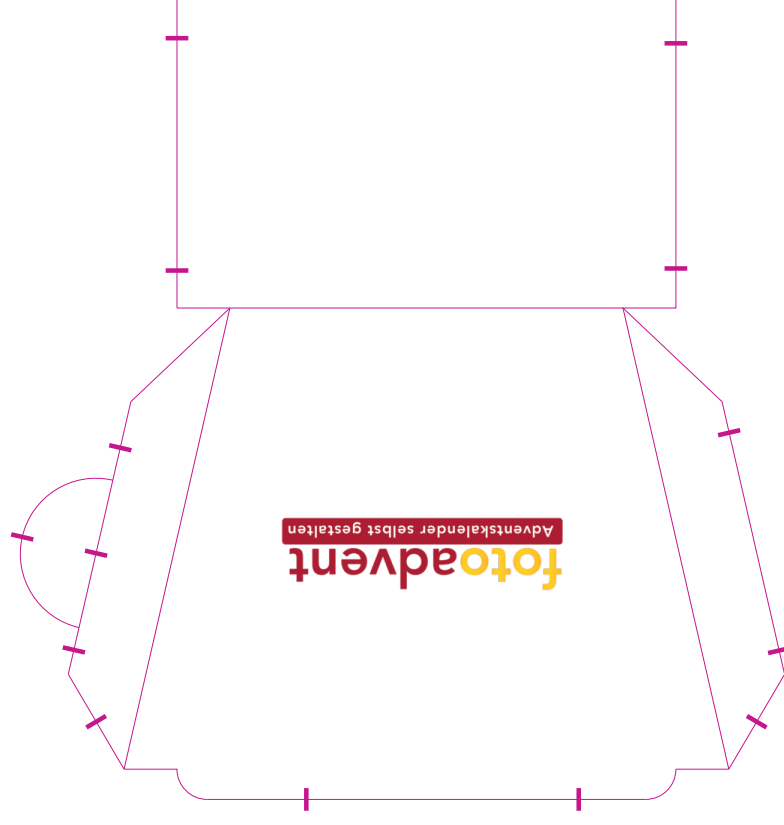


Lasche wird auf Rückseite aufgeklebt



Lasche wird auf Rückseite aufgeklebt

Aufgeklebte Lasche von Vorderseite



Edel-Vollmilchschokolade, Kakao: 35,5% mindestens
Zutatenverzeichnis:
Zucker; Kakaobutter; VOLLMILCHPUULVER; Kakaoasse;
SAHNEPUULVER; Emulgator: SOJALECITHIN.
Kann Spuren von SCHALENFRÜCHTEN und Ei enthalten.
Verpackt durch: fotadvent.de, Heter Druck GmbH,
Tullastraße 10, 79341 Kenzingen
P Durchschnittliche Nährwerte pro 100 g:
Energie 2.438 kJ / 585 kcal
Fett 38 g
davon gesättigte Fettsäuren 23 g
kohlenhydrate 53 g
davon Zucker 52 g
Eiweiß 6 g
Salz 0,18 g
65 g
Made in Germany
Mindestens haltbar bis: 30.03.2021

Aufgeklebte Lasche von Vorderseite